

<p><b>F.I.R.E</b></p>  <p><a href="http://www.fire.upmc.fr/">http://www.fire.upmc.fr/</a></p>	 <p><a href="https://gisoracle.cemagref.fr/">https://gisoracle.cemagref.fr/</a></p>
--	---

## Carnet du participant

### **LE PAYSAGE ET SA DIVERSITE** *cas de l'Orgeval*

**Vendredi 5 Novembre 2010**



## Introduction

Les sciences de l'environnement s'intéressent à toutes les échelles spatiales et temporelles, et à l'évolution du paysage sous l'effet des interactions complexes entre les *processus écologiques* et l'organisation des structures spatiales (qu'elles soient d'origine naturelle ou anthropique).

Afin d'améliorer les outils d'aide à la décision pour les gestionnaires du territoire, et la modélisation intégrée et interdisciplinaire de l'environnement dont découlent ces outils - également importants pour la recherche fondamentale - un travail doit être effectué sur les croisements de cette interdisciplinarité, dont les échelles d'étude et les intérêts peuvent être divergents. L'objectif est ici, autour de ces carnets, de récolter et de synthétiser les perspectives de chaque discipline sur un même territoire et de définir pour chacune son paysage.

Dans un paysage plusieurs attributs tendent à être semblables et répétés, y compris les formes géologiques, les types de sol, les types de végétation, les faunes locales, les régimes normaux de perturbation, les utilisations de la terre et les modèles humains d'agrégation. Ainsi un faisceau répété des éléments spatiaux caractérise un paysage (Forman, 1997)

Le paysage est «une partie de territoire, visible par un observateur, qui est le résultat à un moment donné de phénomènes actuels et passés» (Deffontaines, 1986).

Nom et prénom du participant : .....

Institution : .....

Discipline d'origine : .....

Mots clés : .....

## **Mes objectifs**

Pourquoi j'assiste à cette journée sur "Le paysage et sa diversité " ?

Quels sont mes objectifs et mes priorités en matière de gestion du paysage ?

- *Objectifs* :

- *priorités* :

## **Structure du paysage d'une exploitation agricole**

Quelles sont, pour vous, les différents éléments et leur superficie relative, qui composent le paysage observé ?

Ces éléments sont-ils connectés entre eux et par quels types de connexions ?

Quel est l'élément dominant de par son étendue et sa connectivité dans le paysage observé ? De quel ordre est sa superficie (m<sup>2</sup>, km<sup>2</sup>...) ?

Certains éléments ont une importance spécifique dans le fonctionnement du paysage observé. Lesquels ? Leur rôle est-il favorable ou défavorable au fonctionnement du paysage de votre point de vue ?

<b>Éléments</b>	<b>Rôle</b>	<b>Rôle favorable</b>	<b>Rôle défavorable</b>

Quelle diversité écosystémique vous apparaît dans ce paysage ? Quelle biodiversité possible ?

La gestion actuelle du paysage vous semble-t-elle satisfaisante ?

Quels transformations (naturelles ou non) ou aménagements seraient préjudiciables à l'évolution de ce paysage ?

Quels transformations (naturelles ou non) ou aménagements seraient bénéfiques à l'évolution de ce paysage ?

Quels travaux de recherche interdisciplinaire m'inspirent ces lieux ?

Qu'aimerais-je apporter personnellement à ces travaux ?



Fig 1 : Vue aérienne d'une partie de l'exploitation agricole d'Eric Gobard –Aulnoy 77120

## Structure du paysage de l'Orgeval - Vue de la butte de Doue

Quelles sont, pour vous, les différents éléments et leur superficie relative, qui composent le paysage observé ?

Ces éléments sont-ils connectés entre eux et par quels types de connexions ?

Quel est l'élément dominant de par son étendue et sa connectivité dans le paysage observé ? De quel ordre est sa superficie (m<sup>2</sup>, km<sup>2</sup>...) ?

Certains éléments ont une importance spécifique dans le fonctionnement du paysage observé. Lesquels ? Leur rôle est-il favorable ou défavorable au fonctionnement du paysage de votre point de vue ?

Éléments	Rôle	Rôle favorable	Rôle défavorable

Quelle diversité écosystémique vous apparaît dans ce paysage ? Quelle biodiversité ?

La gestion actuelle du paysage vous semble-t-elle satisfaisante ?

Quels transformations (naturelles ou non) ou aménagements seraient préjudiciables à l'évolution de ce paysage ?

Quels transformations (naturelles ou non) ou aménagements seraient bénéfiques à l'évolution de ce paysage ?



Le bassin de l'Orgeval est renseigné pour diverses données (cf. Figures 2 à 4). Quelles données du paysage de l'Orgeval vous manque-t-il ?

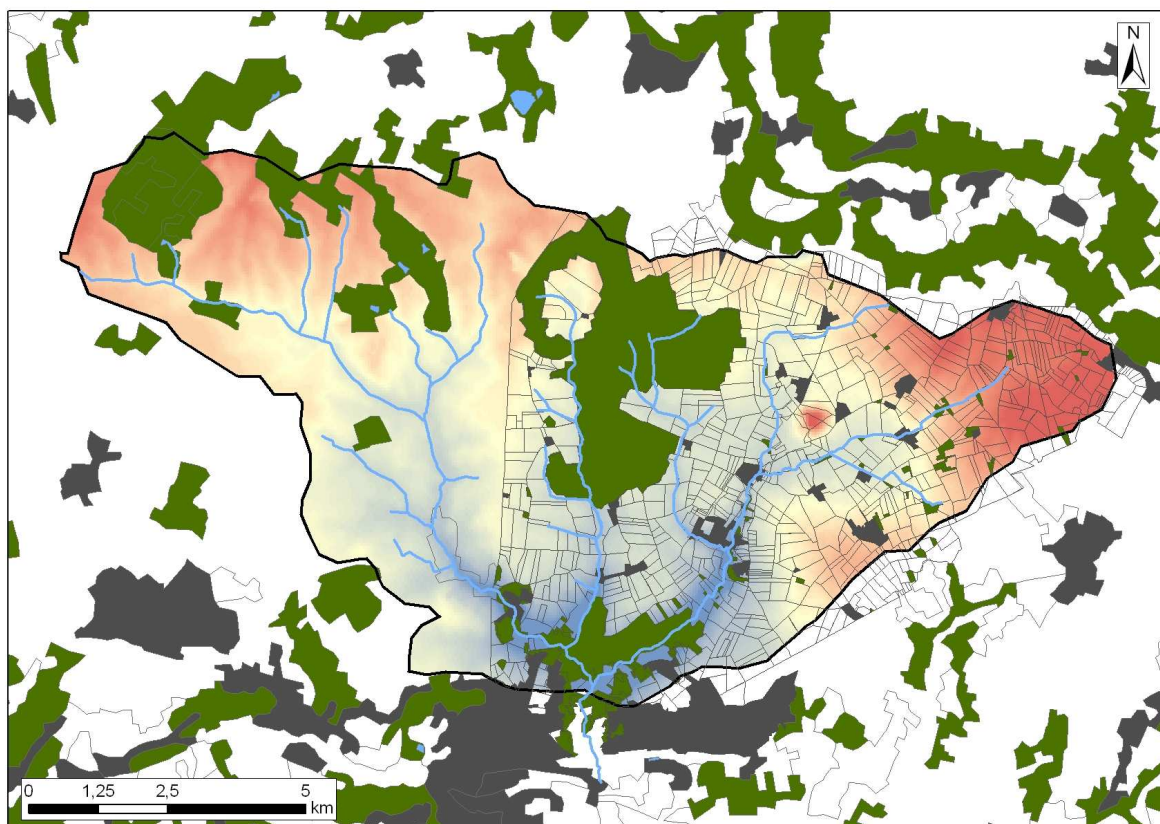


Fig 2 : Carte représentant le relief (MNT 50 m), l'hydrologie, l'occupation du sol et le découpage des parcelles 2010 du bassin versant de l'Orgeval (la culture de chaque parcelle est renseignée depuis 1998).

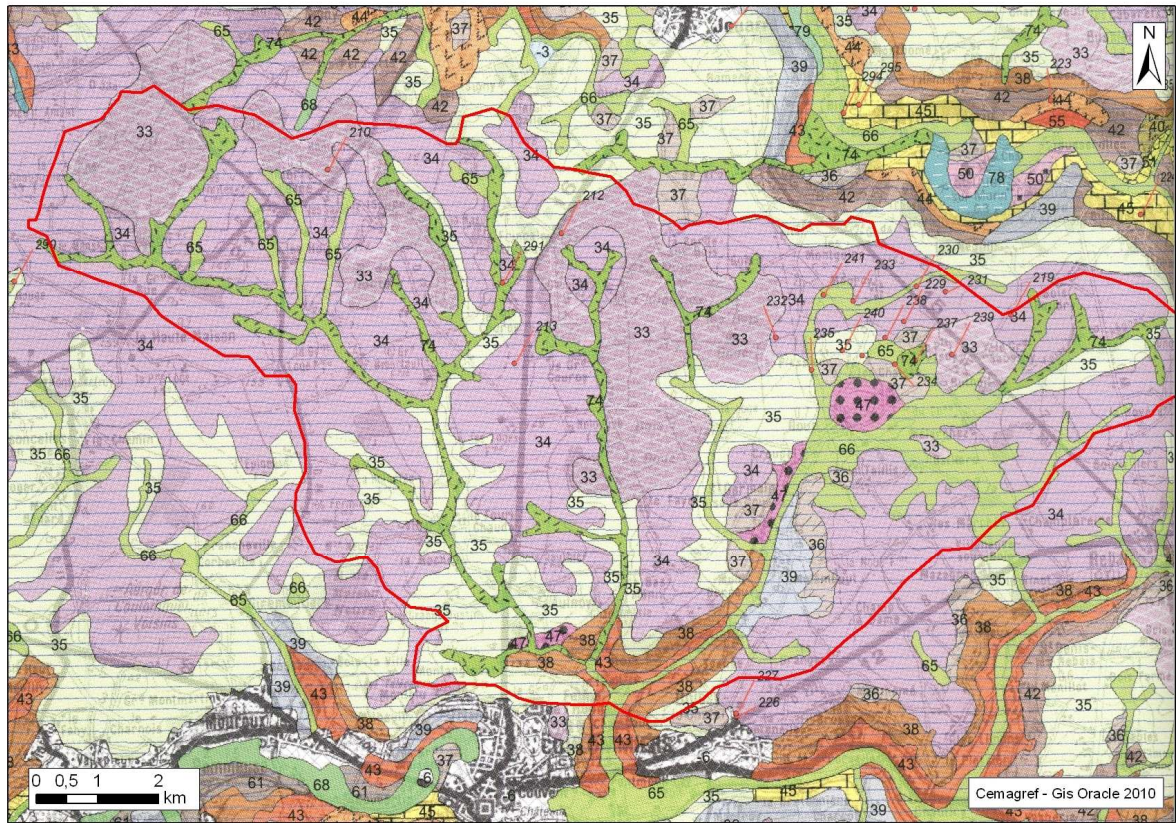


Fig 3 : Carte pédologique du Bassin de l'Orgeval.

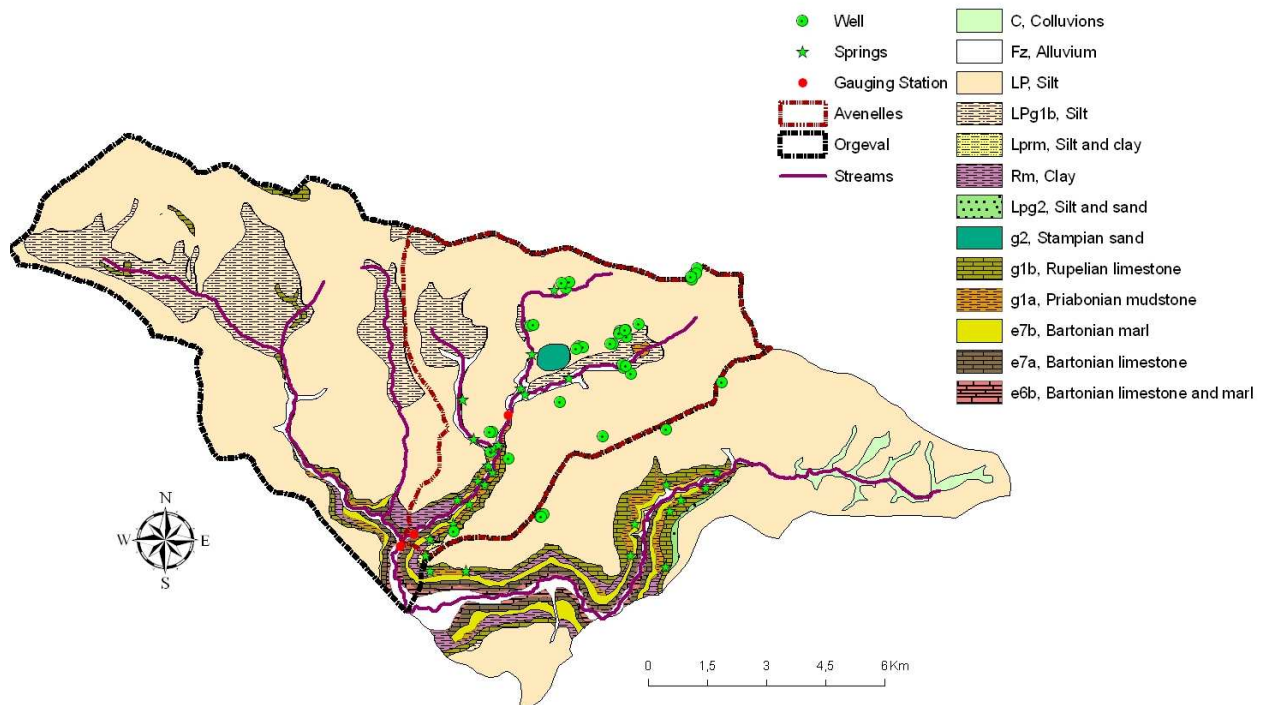


Fig 4 : Carte géologique du Bassin de l'Orgeval.